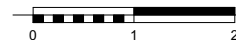


2,30m WYSOKOŚĆ PODCIĄGU

PODCIĄG

ŚCIANY DZIAŁOWE - NADAJĄCE SIĘ DO PRZEBUDOWY / DEMONTAŻU

ŚCIANY ZEWNĘTRZNE / KONSTRUKCYJNE/ SZACHTY KOMINOWE NIEPODLEGAJĄCE ZMIANOM



- POWIERZCHNIA UŻYTKOWA POSZCZEGÓLNYCH POMIĘSZCZEŃ I LOKALU OBLICZONA ZGODNIE Z ROZPORZĄDZENIEM MINISTRA TRANSPORTU, BUDOWNICTWA I GOSPODARKI MORSKIEJ Z DNIA 25 KWIEŹNIA 2012 W SPRAWIE SZCZEGÓŁOWEGO ZAKRESU I FORMY PROJEKTU BUDOWLANEGO, LICZONA ZGODNIE Z ZASADAMI ZAWARTYMI W POLSKIEJ NORMIE PN-ISO 9834:1997.
- POWIERZCHNIA UŻYTKOWA MIESZKANIA JEST OBLICZONA W METRACH KWADRATOWYCH Z DOKŁADNOŚCIĄ DO DWÓCH MIEJSC PO PRZECINKU, DLA WYMIARÓW LOKALU W STANIE WYKOŃCZONYM, NA POZIOMY PODŁOGI, NIE LICZĄC LISTEW PRZYPODŁOGOWYCH, PROGÓW ITP. DO POWIERZCHNI UŻYTKOWEJ LOKALU WŁICZA SIĘ POWIERZCHNIE ELEMENTÓW NADAJĄCYCH SIĘ DO DEMONTAŻU (M. IN. RURY, KANAŁY, ŚCIANKI DZIAŁOWE), DO POWIERZCHNI UŻYTKOWEJ LOKALU NIE SĄ WŁICZANE POWIERZCHNIE OTWORÓW NA DRZWI I OKNA ORAZ NISZE W ELEMENTACH ZAMYKAJĄCYCH.
- POWIERZCHNIE BALKONÓW, TARASÓW I OGRÓDKÓW NIE SĄ WŁICZANE DO POWIERZCHNI UŻYTKOWEJ LOKALU.
- NINIEJSZA KARTA STANOWI SUGEROWANY PRZEZ PROJEKTANTA W PROJEKTCIE BUDOWLANYM PODZIAŁ LOKALU, KTÓRY NIE JEST DLA KLIENTA WIĄZĄCY.
- WYPOSAŻENIE POMIĘSZCZEŃ POKAZANO TYLKO W CELU PREZENTACJI ARANŻACJI. TAKIE ELEMENTY JAK M. IN. UMEBLOWANIE, BIAŁY MONTAŻ, PRZYBORY SANITARNE, DRZWI WEWNĘTRZNE NIE STANOWIĄ WYPOSAŻENIA NABYWANEGO LOKALU. PODEJŚCIA DO PRZYBÓRÓW SANITARNYCH WYPROWADZONE ZOSTANĄ NATYKOWO BĄDŹ ZAKOŃCZONE NA SZACHTACH.
- NINIEJSZA KARTA KATALOGOWA, WYMIARY POMIĘSZCZEŃ, LOKALIZACJA PRZYBÓRÓW SANITARNYCH, ROZMIESZCZENIE PUNKTÓW INSTALACYJNYCH ITP. ZOSTAŁY OPRACOWANE NA PODSTAWIE PROJEKTU BUDOWLANEGO I NIE STANOWIĄ WIERNIEGO ODWZROKOWANIA POWSTAŁEGO LOKALU MIESZKALNEGO. INWESTOR ZASTRZEGA SOBIE MOŻLIWOŚĆ WPROWADZENIA NIEWIELKICH ZMIAN WYMIARÓW I USTYTUOWANIA ELEMENTÓW W TOKU REALIZACJI INWESTYCJI W STOSUNKU DO INFORMACJI ZAWARTYCH W KARCIE.
- POWIERZCHNIE POMIĘSZCZEŃ ZOSTANĄ PONOWNIE OKREŚLONE W DOKUMENTACJI POWYKONAWCZEJ NA PODSTAWIE POMIARÓW GEODEZYJNYCH DOKONANYCH ZGODNIE Z OBOWIĄZUJĄCYMI PRZEPISAMI PRAWA I W ZWIĄZKU Z TYM MOGĄ ULEĆ NIEZNACZNYM ZMIANOM W STOSUNKU DO PODANYCH W TYM MATERIALE.
- ELEMENTY NIEUJĘTE NA RYSUNKACH OPISANO W STANDARDZIE MIESZKAŃ.
- BALKONY I TARASY DO WYKOŃCZENIA PRZEZ KLIENTA.

B E C Z A K
K A R K A
A R C H I T E K T U R Y

PROJEKT CHRONIONY PRAWEM
AUTORSKIM.
NIEPRZEZNACZONY DO CEŁÓW
WYKONAWCZYCH.




**OSTOJA
DŁUGOSZA**

KLATKA B

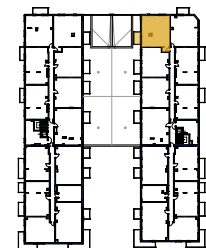
PIĘTRO 2

MIESZKANIE B.2.6 (46)

1. Hol	1,97
2. Pokój dzienny z aneksem kuch.	24,63
3. Komunikacja	6,19
4. łazienka	5,03
5. Pokój	10,50
6. Pokój	11,60
 POWIERZCHNIA POD ŚCIANKAMI NADAJĄCYMI SIĘ DO DEMONTAŻU	2,28
POWIERZCHNIA UŻYTKOWA	62,20 m²
POWIERZCHNIA BALKONU	5,42 m²

Projektowana droga

ul. Jana Długosza



PRUSZKÓW, UL. DŁUGOSZA

www.ostojadlugosza.pl

505 285 858