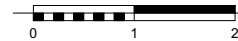


2,30m  
WYSOKOŚĆ PODCIĄGU

PODCIĄG

ŚCIANY DZIAŁOWE - NADAJĄCE SIĘ DO PRZEBUDOWY / DEMONTAŻU

ŚCIANY ZEWNĘTRZNE / KONSTRUKCYJNE/ SZACHTY KOMINOWE  
NIEPODLEGAJĄCE ZMIANOM



1. POWIERZCHNIA UŻYTKOWA POSZCZEGÓLNYCH POMIESZCZEŃ I LOKALU OBLICZONA ZGODNIE Z ROZPORZĄDZENIEM MINISTRA TRANSPORTU, BUDOWNICTWA I GOSPODARKI MORSKIEJ Z DNIA 25 KWIEŹNIA 2012 W SPRAWIE SZCZEGÓŁOWEGO ZAKRESU I FORMY PROJEKTU BUDOWLANEGO, LICZONA ZGODNIE Z ZASADAMI ZAWARTYMI W POLSKIEJ NORMIE PN-ISO 9836:1997.

2. POWIERZCHNIA UŻYTKOWA MIESZKANIA JEST OBLICZONA W METRACH KWADRATOWYCH Z DOKŁADNOŚCIĄ DO DWÓCH MIEJSC PO PRZECINKU, DLA WYMIARÓW LOKALU W STANIE WYKOŃCZONYM, NA POZIOMIE PODŁOGI, NIE LICZĄC LISTEW PRZYPODŁOGOWYCH, PROGÓW ITP. DO POWIERZCHNI UŻYTKOWEJ LOKALU WLICZA SIĘ POWIERZCHNIE ELEMENTÓW NADAJĄCYCH SIĘ DO DEMONTAŻU (M. IN. RURY, KANAŁY, ŚCIANKI DZIAŁOWE); DO POWIERZCHNI UŻYTKOWEJ LOKALU NIE SĄ WLICZANE POWIERZCHNIE OTWORÓW NA DRZWI I OKNA ORAZ NISZE W ELEMENTACH ZAMYKAJĄCYCH.

3. POWIERZCHNIE BALKONÓW, TARASÓW I OGRÓDKÓW NIE SĄ WLICZANE DO POWIERZCHNI UŻYTKOWEJ LOKALU.

4. NINIEJSZA KARTA STANOWI SUGEROWANY PRZEZ PROJEKTANTA W PROJEKCIE BUDOWLANYM PODZIAŁ LOKALU, KTÓRY NIE JEST DLA KLIENTA WIĄZĄCY.

5. WYPOSAŻENIE POMIESZCZEŃ POKAZANO TYLKO W CELU PREZENTACJI ARANŻACJI. TAKIE ELEMENTY JAK M. IN. UMEBLOWANIE, BIAŁY MONTAŻ, PRZYBORY SANITARNE, DRZWI WEWNĘTRZNE NIE STANOWIĄ WYPOSAŻENIA NABYWANEGO LOKALU. PODEJŚCIA DO PRZYBORÓW SANITARNYCH WYPROWADZONE ZOSTANĄ NATYKOWO BĄDŹ ZAKOŃCZONE NA SZACHTACH.

6. NINIEJSZA KARTA KATALOGOWA, WYMIARY POMIESZCZEŃ, LOKALIZACJA PRZYBORÓW SANITARNYCH, ROZMIESZCZENIE PUNKTÓW INSTALACYJNYCH ITP. ZOSTAŁY OPRACOWANE NA PODSTAWIE PROJEKTU BUDOWLANEGO I NIE STANOWIĄ WIERNIEGO ODWZROKOWANIA POWSTAŁEGO LOKALU MIESZKALNEGO. INWESTOR ZASTRZEGA SOBIE MOŻLIWOŚĆ WPROWADZENIA NIEWIELKICH ZMIAN WYMIARÓW I USTYLOWANIA ELEMENTÓW W TOKU REALIZACJI INWESTYCJI W STOSUNKU DO INFORMACJI ZAWARTYCH W KARCIE.

7. POWIERZCHNIE POMIESZCZEŃ ZOSTANĄ PONOWNIE OKREŚLONE W DOKUMENTACJI POWYKONAWCZEJ I NA PODSTAWIE POMIARÓW GEODEZYJNYCH DOKONANYCH ZGODNIE Z OBOWIĄZUJĄCYMI PRZEPISAMI PRAWA I W ZWIĄZKU Z TYM MOGĄ ULEĆ NIEZNACZNYM ZMIANOM W STOSUNKU DO PODANYCH W TYM MATERIALE.

8. ELEMENTY NIEUJĘTE NA RYSUNKACH OPISANO W STANDARDZIE MIESZKAŃ.

9. BALKONY I TARASY DO WYKOŃCZENIA PRZEZ KLIENTA.

B E C Z A K  
K A R T A  
A R C H I T E K T U R Y

PROJEKT CHRONIONY PRAWEM  
AUTORSKIM.  
NIEPRZEZNACZONY DO CEŁÓW  
WYKONAWCZYCH.



OSTOJA  
DŁUGOSZA

KLATKA B

PIĘTRO 2

MIESZKANIE B.2.1 (41)

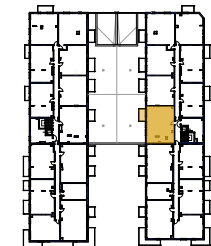
1. Hol	9,29
2. Wc	2,19
3. Łazienka	5,35
4. Pralnia	2,76
5. Pokój	12,28
6. Pokój	11,16
7. Pokój dzienny z aneksem kuch.	22,18
POWIERZCHNIA POD ŚCIANKAMI NADAJĄCYMI SIĘ DO DEMONTAŻU	3,07

POWIERZCHNIA UŻYTKOWA **68,28 m<sup>2</sup>**

POWIERZCHNIA BALKONU **5,45 m<sup>2</sup>**

ul. Jana Długosza

Projektowana droga



PRUSZKÓW, UL. DŁUGOSZA

www.ostojadlugosza.pl

505 285 858