

- 2.30m WYSOKOŚĆ PODCIENIA ZEW.
- 2.30m WYSOKOŚĆ PODCIĄGU
- PODCIĄG
- ŚCIANY DZIAŁOWE - NADAJĄCE SIĘ DO PRZEBUDOWY / DEMONTAŻU
- ŚCIANY ZEWNĘTRZNE / KONSTRUKCYJNE/ SZACHTY KOMINOWE NIEPODLEGAJĄCE ZMIANOM



1. POWIERZCHNIA UŻYTKOWA POSZCZEGÓLNYCH POMIESZCZEŃ I LOKALU OBLICZONA ZGODNIE Z ROZPORZĄDZENIEM MINISTRA TRANSPORTU, BUDOWNICTWA I GOSPODARKI MORSKIEJ Z DNIA 25 KWIEŃNIA 2012 W SPRAWIE SZCZEGÓŁOWEGO ZAKRESU I FORMY PROJEKTU BUDOWLANEGO, LICZONA ZGODNIE Z ZASADAMI ZAWARTYMI W POLSKIEJ NORMIE PN-ISO 9836:1997.
2. POWIERZCHNIA UŻYTKOWA MIESZKANIA JEST OBLICZONA W METRACH KWADRATOWYCH Z DOKŁADNOŚCIĄ DO DWÓCH MIEJSC PO PRZECINKU, DLA WYMIARÓW LOKALU W STANIE WYKOŃCZONYM, NA POZIOMEJ PODŁOŻY, NIE LICZĄC LISTEW PRZYPODŁOGOWYCH, PROGÓW ITP. DO POWIERZCHNI UŻYTKOWEJ LOKALU WŁICZA SIĘ POWIERZCHNIE ELEMENTÓW NADAJĄCYCH SIĘ DO DEMONTAŻU (M. IN. RURY, KANAŁY, ŚCIANKI DZIAŁOWE). DO POWIERZCHNI UŻYTKOWEJ LOKALU NIE SĄ WŁICZANE POWIERZCHNIE OTWORÓW NA DRZWI I OKNA ORAZ NISZE W ELEMENTACH ZAMYKAJĄCYCH.
3. POWIERZCHNIE BALKONÓW, TARASÓW I OGRÓDKÓW NIE SĄ WŁICZANE DO POWIERZCHNI UŻYTKOWEJ LOKALU.
4. NINIEJSZA KARTA STANOWI SUGEROWANY PRZEZ PROJEKTANTA W PROJEKCIE BUDOWLANYM PODZIAŁ LOKALU, KTÓRY NIE JEST DLA KLIENTA WIĄZĄCY.
5. WYPOSAŻENIE POMIESZCZEŃ POKAZANO TYLKO W CELU PREZENTACJI ARANŻACJI, TAKIE ELEMENTY JAK M.M.N. UMEBLOWANIE, BIAŁY MONTAŻ, PRZYBORY SANITARNE, DRZWI WEWNĘTRZNE NIE STANOWIĄ WYPOSAŻENIA NABYWANEGO LOKALU. PODEJŚCIA DO PRZYBÓRÓW SANITARNYCH WYPROWADZONE ZOSTANĄ NATYKOWO BĄDŹ ZAKOŃCZONE NA SZACHTACH.
6. NINIEJSZA KARTA KATALOGOWA, WYMIARY POMIESZCZEŃ, LOKALIZACJA PRZYBÓRÓW SANITARNYCH, ROZMIESZCZENIE PUNKTÓW INSTALACYJNYCH ITP. ZOSTAŁY OPRACOWANE NA PODSTAWIE PROJEKTU BUDOWLANEGO I NIE STANOWIĄ WIERNEGO ODWZOROWANIA POWSTAŁEGO LOKALU MIESZKALNEGO. INWESTOR ZASTRZEGA SOBIE MOŻLIWOŚĆ WPROWADZENIA NEWELKICH ZMIAN WYMIARÓW I USTYUOWANIA ELEMENTÓW W TOKU REALIZACJI INWESTYCJI W STOSUNKU DO INFORMACJI ZAWARTYCH W KARCIE.
7. POWIERZCHNIE POMIESZCZEŃ ZOSTAŁY PONÓWNIŃ OKREŚLONE W DOKUMENTACJI POWYKONAWCZEJ NA PODSTAWIE POMIARÓW GEODEZYJNYCH DOKONANYCH ZGODNIE Z OBOWIĄZUJĄCYMI PRZEPISAMI PRAWA I W ZWIĄZKU Z TYM MOGĄ ULEC NIEZNAČNYM ZMIANOM W STOSUNKU DO PODANYCH W TYM MATERIALE.
8. ELEMENTY NIEUJĘTE NA RYSUNKACH OPISANO W STANDARDZIE MIESZKAŃ.
9. BALKONY I TARASY DO WYKOŃCZENIA PRZEZ KLIENTA.

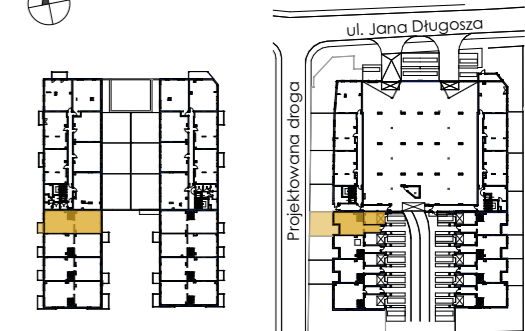
B E C Z A K
K A Z A K
A R C H I T E K T U R A

PROJEKT CHRONIONY PRAWEM
AUTORSKIM.
NIEPRZEZNACZONY DO CEŁÓW
WYKONAWCZYCH.



OSTOJA
DŁUGOSZA

LOKALIZACJA WEJŚCIA	PATIO
PIĘTRO	0 / 1
MIESZKANIE	A.L2.1 (23)
1. Hol	7,99
2. Komunikacja	3,45
3. Wc	2,19
4. Pokój dzienny z aneksem kuch.	30,22
5. Schody	2,60
6. Schody	1,29
7. Komunikacja	6,41
8. Łazienka	4,64
9. Pokój	13,16
10. Pokój	12,43
11. Garderoba	4,09
12. Pralnia	3,35
13. Pokój	19,99
14. Garderoba	8,48
15. Łazienka	5,04
POWIERZCHNIA POD ŚCIANKAMI NADAJĄCYMI SIĘ DO DEMONTAŻU	4,89
POWIERZCHNIA UŻYTKOWA	130,22 m²
POWIERZCHNIA POM. PRZYNALEŻNEGO - GARAŻ	16,51 m ²
POWIERZCHNIA UŻYTKOWA LOKALU + GARAŻ	146,73 m²
POWIERZCHNIA OGRÓDKA	39,32 m ²
POWIERZCHNIA TARASU	3,92 m ²
POWIERZCHNIA BALKONU	3,78 m ²



PRUSZKÓW, UL. DŁUGOSZA

www.ostojadlugosza.pl

505 285 858